

売戸建住宅

バス停「清水ヶ丘」

岩倉1丁目一戸建て

間取り
6DK

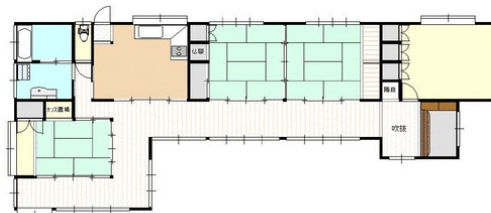
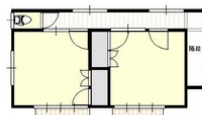
建物面積
202.70㎡

築年月
1984年11月

和風庭園、
角地

チェックポイント！

主要採光面：南向き、閑静な住宅街、バス1坪以上、トイレ2ヶ所



物件種目	売戸建住宅
最寄駅	バス停「清水ヶ丘」
間取タイプ	6DK
価格	1,500万円

物件所在地	熊本県熊本市北区清水岩倉1丁目		
交通	バス停 清水ヶ丘 徒歩4分		
土地面積	公簿 397.53㎡	私道面積 (共有持分)	
建物	構造・規模	木造 2階建	
	面積	202.70㎡	
	間取内訳	和 8・8・6 洋 8・8・10 DK 10	
土地権利	所有権	地目	宅地
都市計画	市街化区域	用途地域	1種低層
建ぺい率	40%	容積率	80%
築年月	1984年11月	駐車場	
現況	所有者居住中	引渡日	相談
建築確認番号			
接道状況 (角地・間口)	東6.0m 公道 西6.0m 公道		
設備	バス1坪以上、トイレ2ヶ所		
備考	お風呂、洗面1坪の広さ、駐車場造作要す		

この図面は物件情報の一部を抜粋して掲載しております。(現況優先)
入居日・引渡日変更や付帯条件、別途料金等が発生する場合がありますのでご確認ください。

at home

infosheet 物件番号 69703848049

熊本県知事免許(11)第1980号 〒862-0950 熊本県熊本市中央区水前寺1丁目31-15

株式会社エステートジャパン

TEL: 096-384-5400 FAX: 096-384-5422 定休日: 土(隔週)・日・祭日

■取引態様: 専任媒介